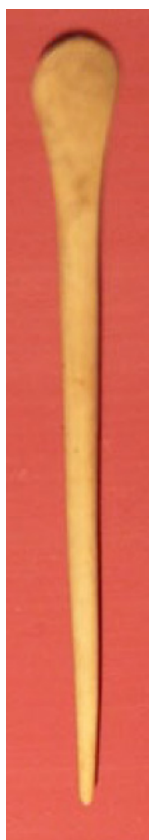


Maak zelf een wasplankje uit de tijd van Karel de Grote



SOORTGELIJKE PLANKJES WERDEN AL IN DE ROMEINSE TIJD GEBRUIKT (TABULA).



1. Schuur de 2 triplex plankjes glad.
2. Zaag de latjes met behulp van een verstekbak en een zaag af.
De latjes moeten precies passen op de randen van de plankjes.
3. Werk de latjes af met schuurpapier.
4. Lijm de latjes met een lijmpistool netjes vast.
5. Boor voor het "scharnier" aan de linkerzijde twee gaatjes per plankje, telkens 3 cm vanuit de hoek en midden in het latje.
6. Boor voor de sluiting in beide plankjes in het midden van het latje ook een gat. Ditmaal aan de rechterzijde. Boorgaten netjes afwerken met schuurpapier.
7. Laat de plankjes door de docent met was vullen.
8. Maak scharnieren met stukjes touw. Knoop ze niet te strak vast, want de tabula moet open en dicht kunnen. Bevestig ook een touwtje voor de sluiting.

Schrijfstiftje:

Links zie je een voorbeeld van een schrijfstiftje (stilus).

1. Zaag een stukje rondhout van 10 cm af.
2. Slijp aan de ene kant een punt met behulp van een puntenslijper.
3. Maak een plat uiteinde aan de andere kant met behulp van een vijl.
4. Netjes afwerken met schuurpapier.

Je kunt nu schrijven met de punt van de stilus en de was weer vlak maken met de platte kant.

Deze handleiding is gemaakt en beschikbaar gesteld door Bert Grave, Coleanum Gymnasium, Zwolle.

